



ODEON DE SPIEGEL

theaters

Papenstraattheater, Theater Odeon



Vestzaktheater met een rijk verleden, in 1994 als klein-ste zaal toegevoegd aan de Odeon De Spiegel theaters organisatie. Gehuisvest in een monumentaal pand aan de Papenstraat 9, in de directe nabijheid van het Odeon complex. In het gebouw zijn verder gehuisvest het film-theater en het centrum voor kunstzinnige vorming.

Informatie

- Tribune vast, oplopend, met 77 vaste stoelen, zie voor overzichtstekening bijlage 2. Het bijplaatsen van een rij stoelen (8) of bankjes (jeugdvoorstelling) voor de tribune is mogelijk. Het speelvlak wordt dan kleiner.
- Speelvlak op vlakke vloer, zie voor tekening met maten bijlage 1
- Vloer speelvlak zwart gemarmerd marmeleum op beton, er is geen balletvloer aanwezig
- Wanden bordeaux rood
- Afstopping nachtblauwe velours pootjes, tussendoek en fond. Achter het fond is een horizon op rail beschikbaar. Een zwart gaas is beschikbaar (inknoppen).
- Piano er is een zwarte Yamaha piano aanwezig
- Stroomvoorziening CEE 3 x 32A op achterwand en 3 vrije groepen (shuko, 16A) op achterwand
6 vrije groepen vaste spanning (10A) via patchveld
'schone' geluidsgroep(16A)
Totaal beschikbaar vermogen theater: 60 kVA

Licht

Omschrijving	Aantal	Type	Merk	Opmerking
lichttafel	1	DMX	Compulite Photon	computertafel
zaallicht	1		Lightprocessor	via lichttafel
dimmers	36	2,3kW	MA	DMX

switchchannels	4	2,3 kW	Lightprocessor	op de hand, of via lichttafel
patchveld	1		BEO	verbindt dimmers met 96 wandcontactdozen (shuko) in het theater inclusief 20 vloeraansluitingen

Spots

Profielspot	4	600 ¹	Selecon Axial	zoom 18°-34°
	2	500W ¹	Selecon Acclaim	zoom 24°-48°
	2	585W ²	ETC junior	zoom 25°-50°
Profielen met irisdiafragma's, gobohouders 'M' en messen				
PC soft	10	650W ¹	Selecon Acclaim	met vast gemonteerde kleppen
Fresnel	10	500W ¹	Selecon Acclaim	met vast gemonteerde kleppen
Fresnel	3	1 kW ²	Selecon SF 1200	met kleppen
Parren lenzen	10	585W 230V ²		ETC Source four met losse
Volgspot (volg Pipo)	1	650W	Strand Patt 23N	te bedienen vanaf lichttafel

¹ filtermaat 125x 125 mm

² filtermaat 185 x 185 mm

Een regulier aanbod LEE filters is voorhanden, lijst met beschikbare filternummers op aanvraag.

Geluid

Omschrijving	Aantal	Merk	Type	Opmerking
mengtafel	1	Allen&Heath	GL 2200	14 mic channels
multikabel	1	Wirlwind		14 mic. kanalen & 6 returns op speelvlak
zaalversterking	2	Tannoy	T 300	kasten gevlogen, vast gemonteerd
	1	Tannoy	TX3	system controller
	1	Chevin research	A1000	versterker
	1	Zeck	DCA 501	actief sub laag, vast gemonteerd
monitoring	2	K+S	CM 210	floormonitor
	2	EAW	SM 109z	floormonitor
	3	custommade		floormonitor
	2	Crown	800CSL	versterker
	2	Galaxy Hotspot	minimonitor	1 actief, 1 passief

er zijn 4 separate monitorgroepen te maken

inserts	1	Yahama	YDG-2030	2 channel digital EQ
	1	Klark Teknik	DN 360	2 channel grafic EQ
	1	Rane	DEQ 60	2 channel grafic EQ
	1	dbx	DDP	2 channel para EQ, compr/lim/gate
naar keuze te inserten in channels, monitorgroepen of master				
effect	1	Yamaha	SPX 990	
	1	Lexicon	LXP 1	
afspeel	1	Sony	MDS-JB 920	minidisc speler
	2	Numark	CDN15	CD speler
microfoons	5	Shure	SM 58	
	2	Shure	SM 57	
	2	Shure	Beta 87A	
	2	Shure	Beta 58A	
	2	Sennheiser	MD 421	
	2	AKG	CK 91 / SE 300 B	
	2	AKG	C 535 EB	
	2	Oktava	MK 012	
D.I.	2	Countryman		actief d.i.
	2	Stage line		passief d.i.
	2	Klark Teknik		actief d.i.

De licht- en geluidstechnicus zitten in de zaal tussen het publiek. Het plaatsen van een meegebrachte mengtafel, effectenracks e.d. kan ernstige problemen opleveren en behoeft vroegtijdig overleg.

Het laden/lossen gebeurt vanaf de Papenstraat 9. Er zijn parkeerplaatsen beschikbaar voor de artiesten van Odeon. Beschikbaarheid is afhankelijk van de gebruik door andere artiesten.

Aankomst- en opbouw tijden in overleg met onze gasten. Speciale aandacht graag voor de zaterdagavond-bespeleers: op zaterdagmiddag vinden er jeugdvoorstellingen in het theater plaats, de beschikbare opbouw tijd voor de avondvoorstelling is dan beperkt.

Het Papenstraattheater is klein, laat u niet verrassen door de afmetingen.

Heeft u vragen? Bel dan naar Odeon De Spiegel theaters op 038 4 288 280 of kijk op www.odeondespiegel.nl

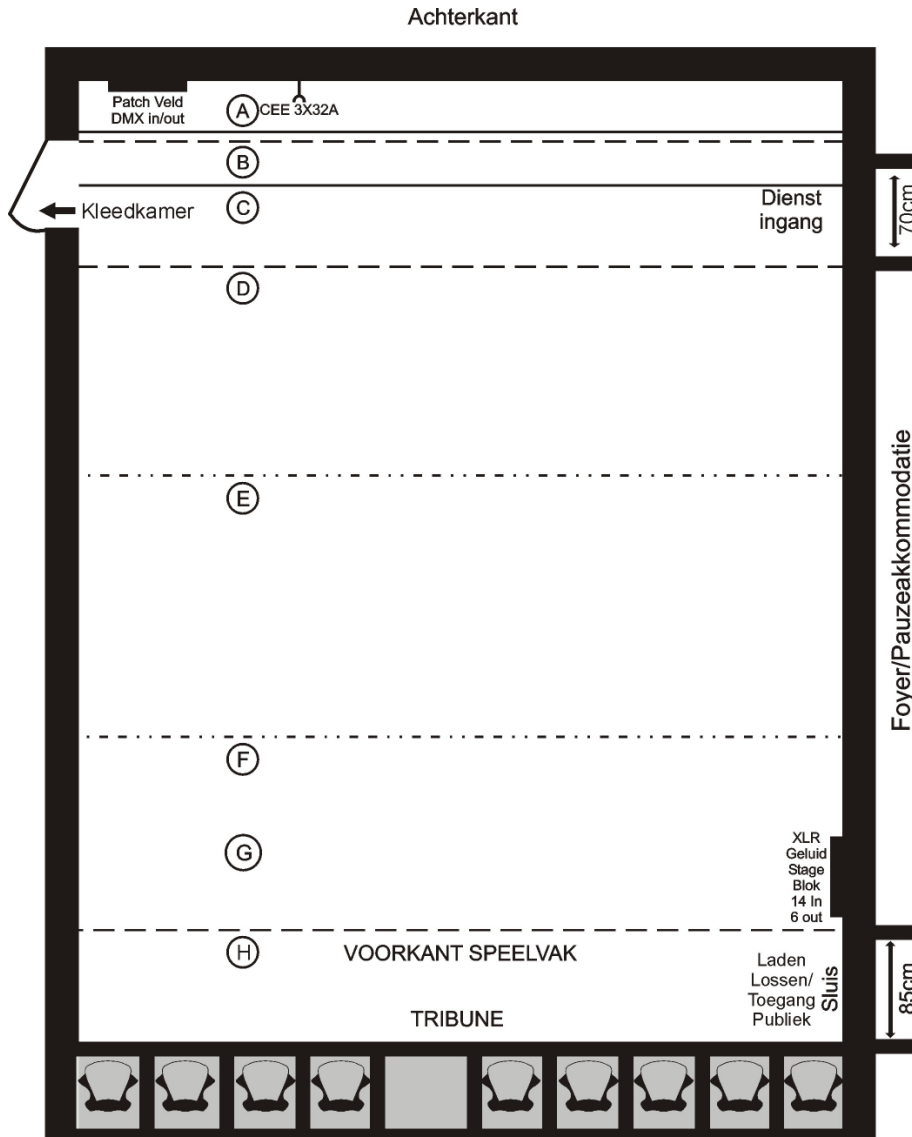
Wij hopen op een plezierige samenwerking.

Bijlagen:

1. plattegrond speelvlak
2. overzicht
3. routebeschrijving

Papenstraattheater plattegrond speelvlak

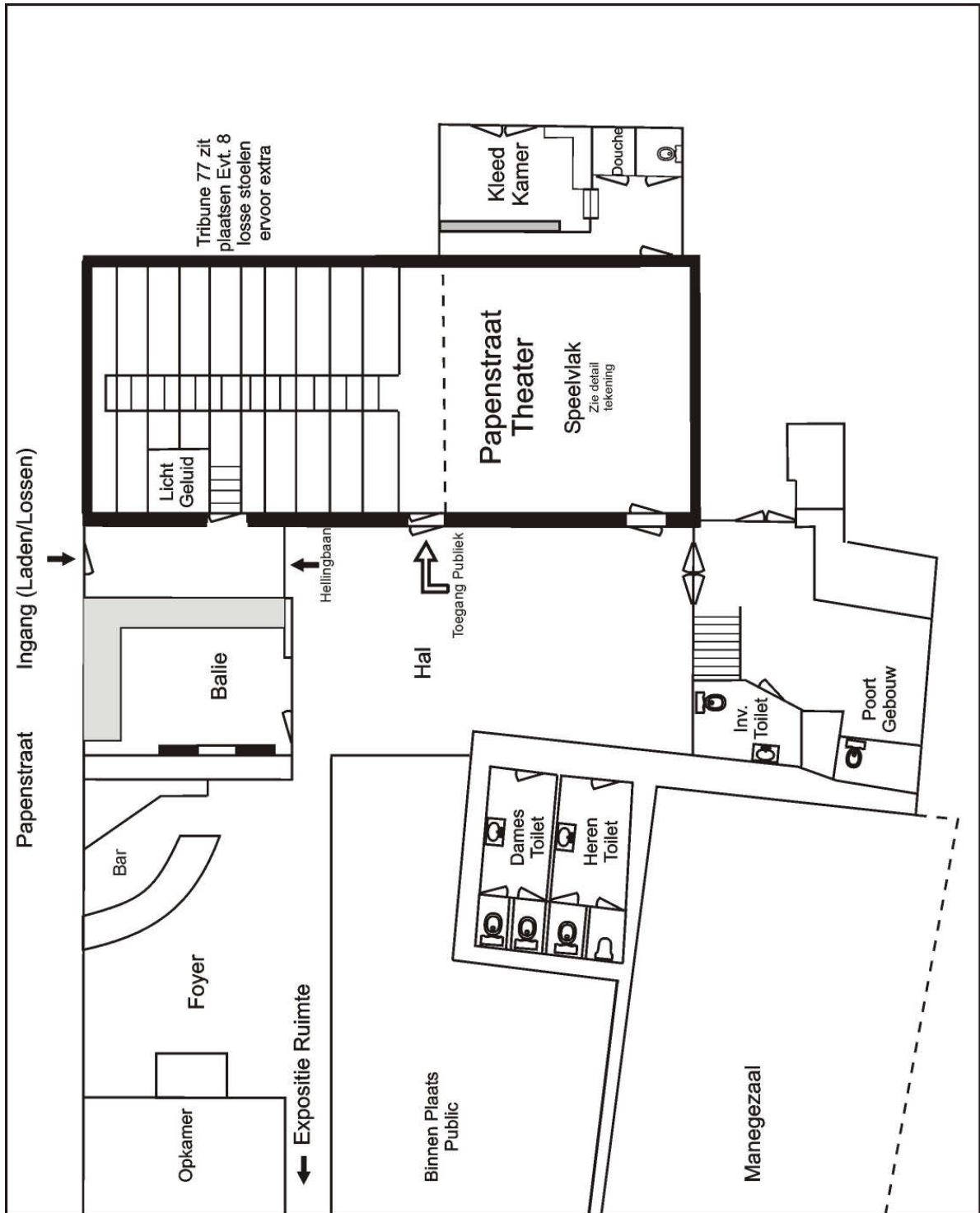
Bijlage 1



- A horizon op rail
 - B fond op rail: openen en sluiten op rechts
 - C pijp (beschikbaar voor zwart gaas)
 - D tussendoek op rail: openen en sluiten op rechts
 - E+ F pootjes max. 130 cm uit zijmuur
 - C/D/E/F verrolbaar tussen A & G
- Speeldiepte max. 550 cm (A-H)
 Speelbreedte 550 cm (afstopping max. geopend)
 Hoogte plaatselijk min. 350 cm onder houtenbalken (in lengte richting speelvlak)
 Pijpen tbv ophangen licht en decor: (13 stuks, in lengterichting) gemonteerd tussen houten balken, op ca 375 mm hoogte.
 Boven publiek 5 pijpen in de breedte. Pijpen Ø 58mm, belastbaar max. 50kg/m.
 Tussen G en H is het plafond plaatselijk verlaagd (ca 325cm) en speelbreedte kleiner (ca 340cm)

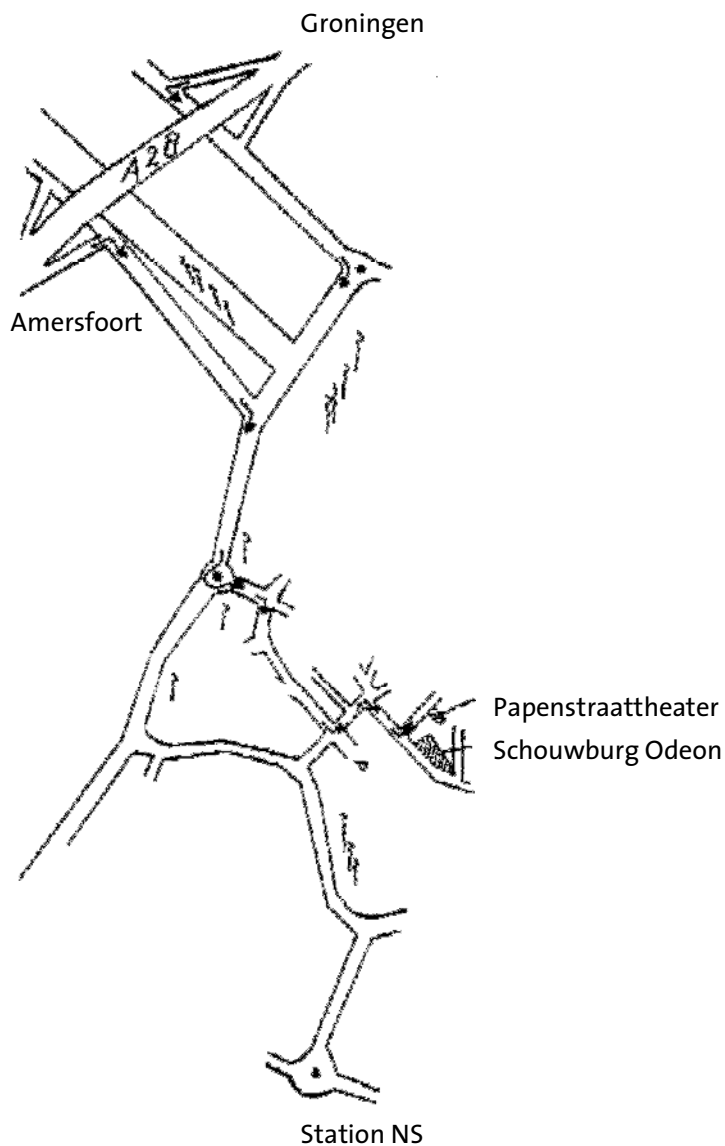
Papenstraattheater, overzicht

Bijlage 2



Papenstraattheater, routebeschrijving

Bijlage 3



Vanuit richting Amersfoort

- A 28, afslag Zwolle Centrum, 2 x rechtsaf richting centrum, bij de rotonde linksaf,
- over brug rechtsaf (Eekwal), linksaf (Luttekestraat), 1e straat rechts (Blijmarkt), 1e straat links (Papenstraat), Papenstraattheater aan rechterhand, nr. 9.

Vanuit richting Groningen

- A 28, afslag Zwolle centrum, linksaf richting centrum, op rotonde rechtsaf, op volgende rotonde linksaf, over brug rechtsaf (Eekwal), linksaf (Luttekestraat), 1e straat rechts (Blijmarkt), 1e straat links (Papenstraat), Papenstraattheater aan rechterhand, nr. 9.